

«Согласовано»

Первый заместитель
Главы муниципального
образования
Хворостянского района

_____ /А.А. Адоевский/

« ____ » _____ 2014 г.

«Утверждаю»

Директор
ГБОУ начальная школа №1
с. Хворостянка

_____ /Н.М.Бычкова/

« 28 » октября 2014 г.

«Согласовано»

Начальник ОГИБДД МО МВД
России по Хворостянскому району
майор полиции

_____ /Н.А. Абушаев/

« ____ » _____ 2014 г.

П А С П О Р Т

**дорожной безопасности образовательного
учреждения**

ГБОУ начальная школа №1

с. Хворостянка

2014 год

Общие сведения

Полное наименование:

государственное бюджетное общеобразовательное учреждение Самарской области начальная школа № 1 с. Хворостянка муниципального района Хворостянский Самарской области

Краткое наименование: ГБОУ начальная школа №1 с. Хворостянка

Юридический и фактический адрес: 445590, Самарская область, Хворостянский район, с. Хворостянка, ул. Спортивная, д.7

Администрация ГБОУ:

Директор –

Бычкова Нина Михайловна (тел. 8 846 77 9 14 04)

Зам. директора по учебно-воспитательной работе –

Гражданкина Вера Анатольевна (тел. 8 846 77 9 20 76)

Ответственный работник за мероприятия по профилактике детского травматизма -

Гражданкина Вера Анатольевна (тел. 8 846 77 9 20 76)

Ответственный от ОГИБДД –

Инспектор ИАЗ ОГИБДД МО МВД России по Хворостянскому району майор полиции Молоканова Марина Викторовна

Содержание УДС осуществляет –

Хворостянское дорожное эксплуатационное управление

Содержание ТСОДД осуществляет –

Хворостянское дорожное эксплуатационное управление; Администрация сельского поселения Хворостянка

Количество учащихся – 83 человека; количество воспитанников 117 человек.

Уголок по БДД имеется.

Школьных автобусов не имеется.

Расписание звонков: 1 урок 08.30 – 09.10

2 урок 09.20 – 10.00

3 урок 10.20 – 11.00

4 урок 11.10 – 11.50

5 урок 12.05 – 12.45

Телефоны оперативных служб –

Пожарная служба: 9 – 01; 9 – 14 – 38

Милиция: 9 – 02; 9 – 12 - 58

Скорая мед. помощь: 9 – 03; 9 – 11 - 35

Аварийная служба газа: 9 – 04; 9 – 23 – 35

**I. План-схемы ГБОУ начальная школа №1 с. Хворостянка.
 План-схема района расположения ГБОУ начальная школа №1 с. Хворостянка,
 пути движения транспортных средств и детей (учеников)**



↔ - Движение транспортных средств
 - - - - Движение детей (учеников) в (из) образовательного учреждения

Grey rectangle - Тротуар
 Yellow rectangle - Пешеходный переход
 - Искусственная неровность

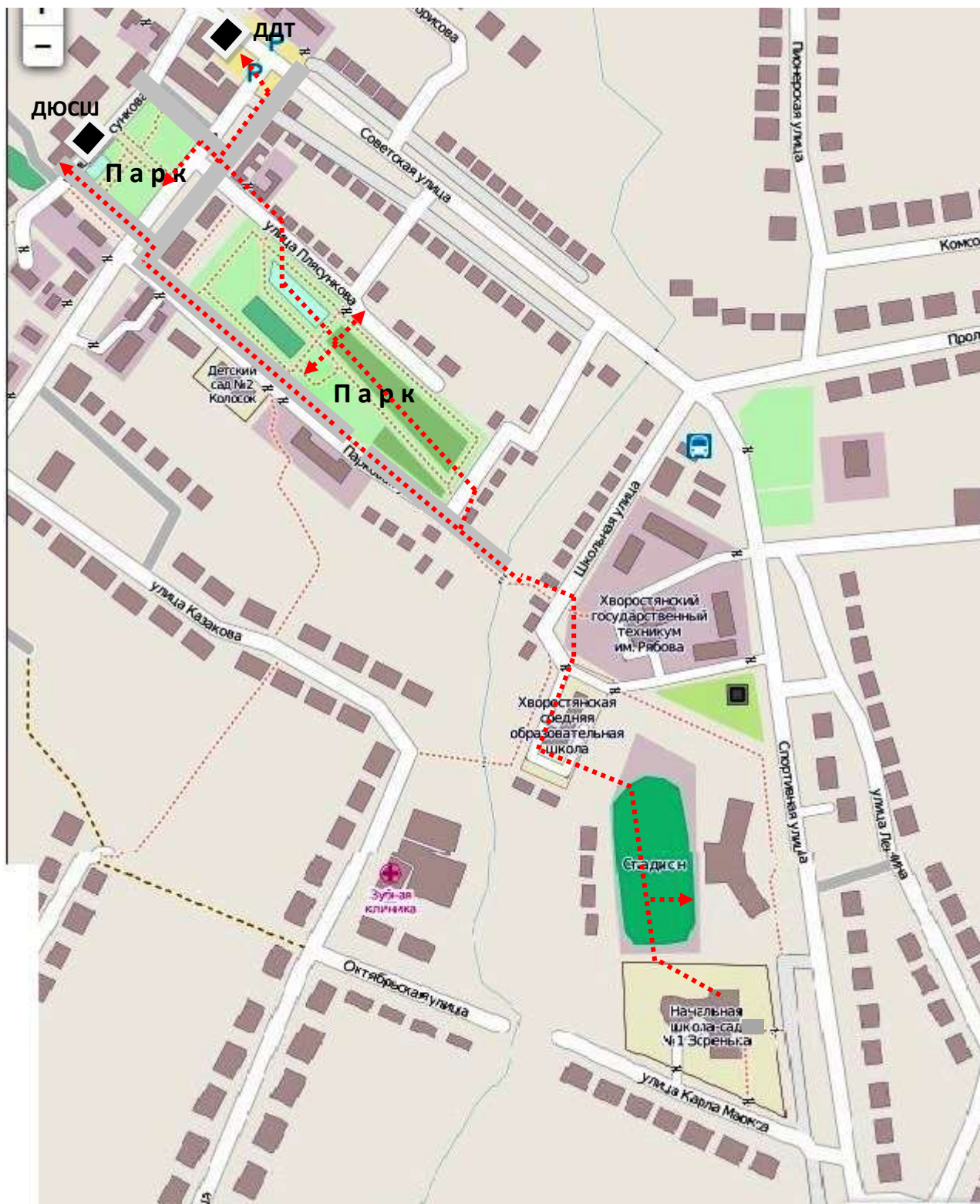
Схема организации дорожного движения в непосредственной близости от ГБОУ начальная школа №1 с размещением соответствующих технических средств, маршруты движения детей и расположение парковочных мест



- Ограждение образовательного учреждения
- Направление движения транспортного потока
- Движение детей от (к) остановок частных транспортных средств
- Тротуар

- Искусственная неровность
- Место остановки частных транспортных средств
- Пешеходный переход

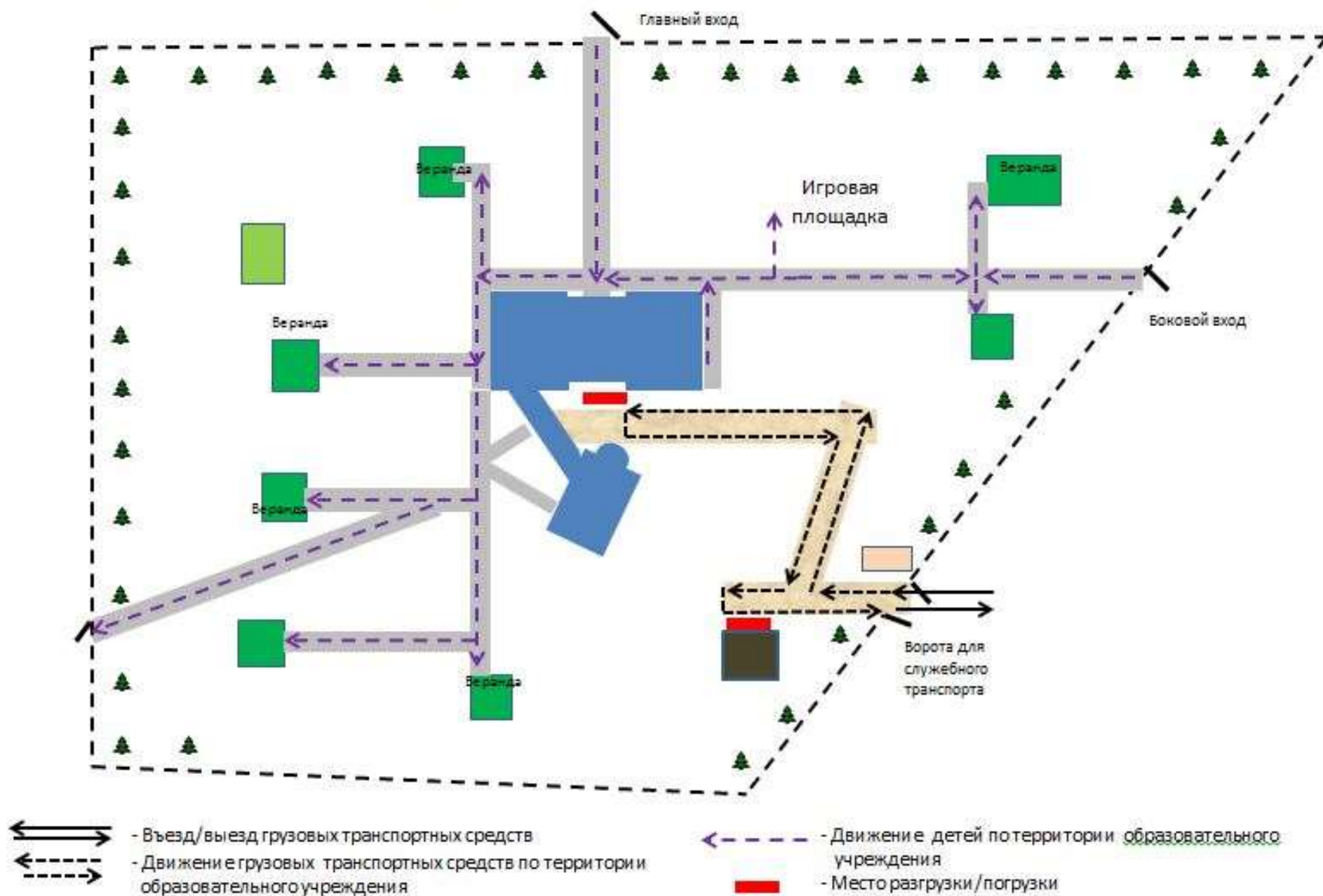
Маршруты движения организованных групп детей от ГБОУ начальная школа №1 с. Хворостянка к стадиону, парку, ДЮСШ и ДДТ



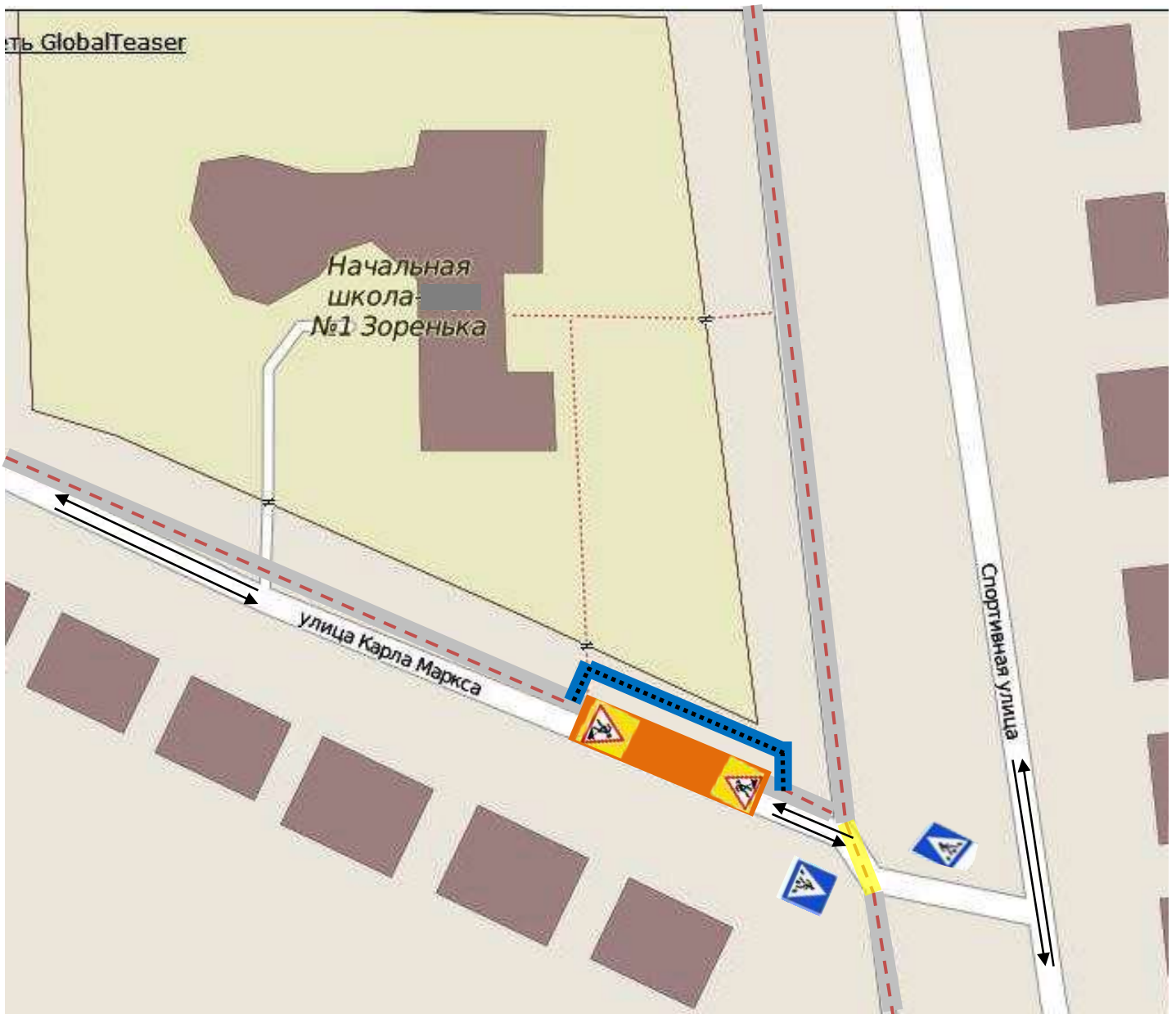
.....▶ - Направление безопасного движения организованных групп детей
от ГБОУ начальная школа №1 с. Хворостянка к стадиону, парку, ДЮСШ и ДДТ

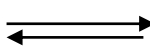





..... - Тротуар

Пути движения транспортных средств к местам разгрузки/погрузки и рекомендуемые пути передвижения детей по территории ГБОУ начальная школа №1 с. Хворостянка



**План-схема пути движения транспортных средств и детей при проведении
дорожных ремонтно-строительных работ вблизи
ГБОУ начальная школа №1 с. Хворостянка**



-  Направление движения транспортного потока
-  Временная пешеходная дорожка
-  Тротуар
-  Пешеходный переход
-  Рекомендуемое направление движения пешеходного потока
-  Ремонтно-строительный участок